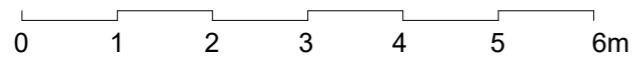
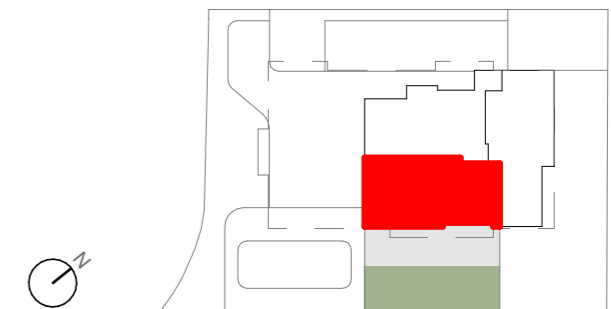


SUPERFICIES TOTALES APROXIMADAS	
Sup. útil total:	78.81 m ²
Sup. útil total terraza:	54.41 m ²
Sup. útil total jardín:	62.12 m ²
Sup. const. total:	95.79 m ²
Sup. const. total con zz.cc:	114.90 m ²

VIVIENDA 3D PLANTA BAJA - B



NOTA: Los planos e imágenes contenidos en este documento no son definitivos, teniendo únicamente carácter indicativo, al haber sido elaborado conforme al Proyecto Básico. La dirección Facultativa se reserva el incluir modificaciones necesarias por exigencias técnicas, jurídicas y/o de cualesquiera administraciones u organismos públicos, ajustándolo en todo caso a la Documentación Final de Obra. Los colores representados, la vegetación, y todo el mobiliario, no son vinculantes a nivel contractual y no forman parte de la vivienda. Así mismo, las superficies y cotas representadas son aproximadas, pudiendo experimentar modificaciones por razones de índole técnica y/o legal en el desarrollo de la ejecución de las obras. La continuidad de pavimentos en zonas húmedas puede suponer sobrecoste por mejora, consultar memoria de calidades.