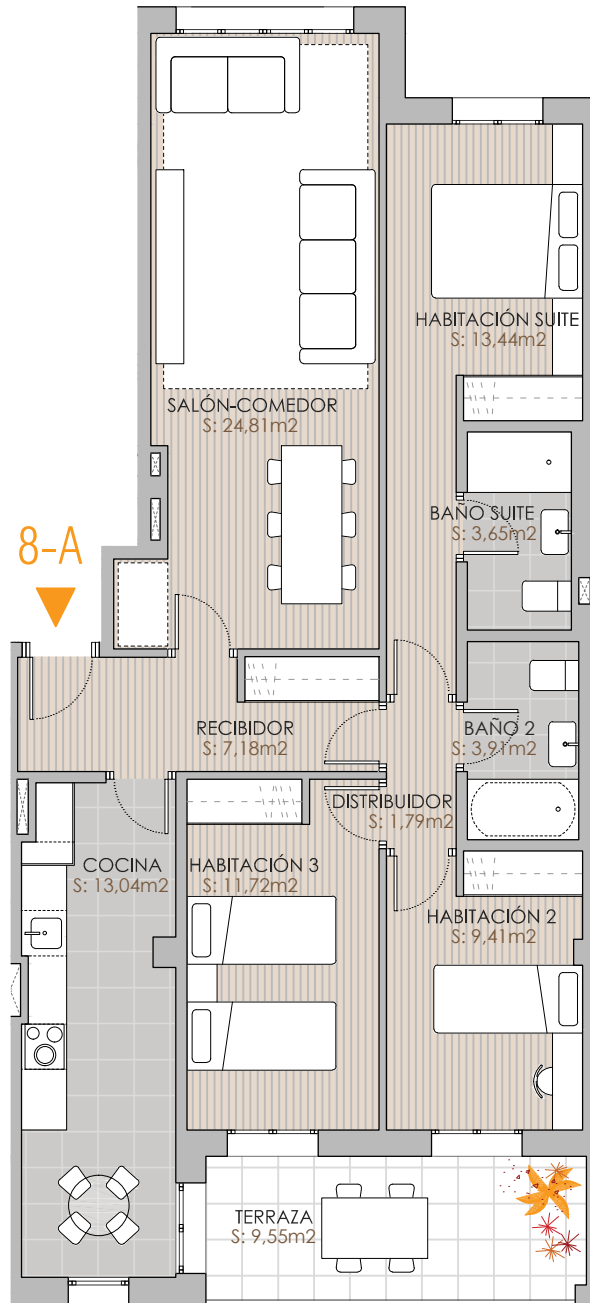


PLANTA TIPO_OPCIÓN 1 (PLANTAS 1ª A 5ª)
3 DORMITORIOS

CALLE PERDIGUERO DE BURGOS



PERDIGUERO Nº8-VIVIENDA A

SUPERFICIES ÚTILES APROXIMADAS

RECIBIDOR	S: 7,18 m ²
SALÓN-COMEDOR	S: 24,81 m ²
COCINA	S: 13,04 m ²
DISTRIBUIDOR	S: 1,79m ²
HABITACIÓN SUITE	S: 13,44m ²
BAÑO SUITE	S: 3,65 m ²
BAÑO 2	S: 3,91 m ²
HABITACIÓN 2	S: 9,41 m ²
HABITACIÓN 3	S: 11,72 m ²
TERRAZA	S: 9,55 m ²

TOTAL S: 98,50 m²

SUPERFICIES APROXIMADAS TOTALES

Sup. útil vivienda	S: 98,93 m ²
Sup. construida vivienda	S:117,59 m ²
Sup. construida con zzcc	S:138,53 m ²



E:1/100

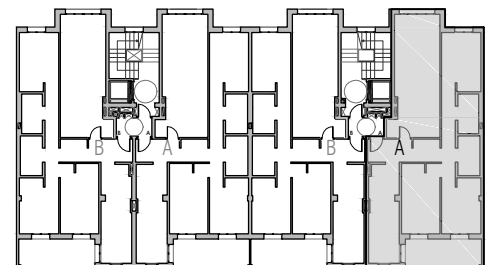


NORTE

CALLE PERDIGUERO DE BURGOS

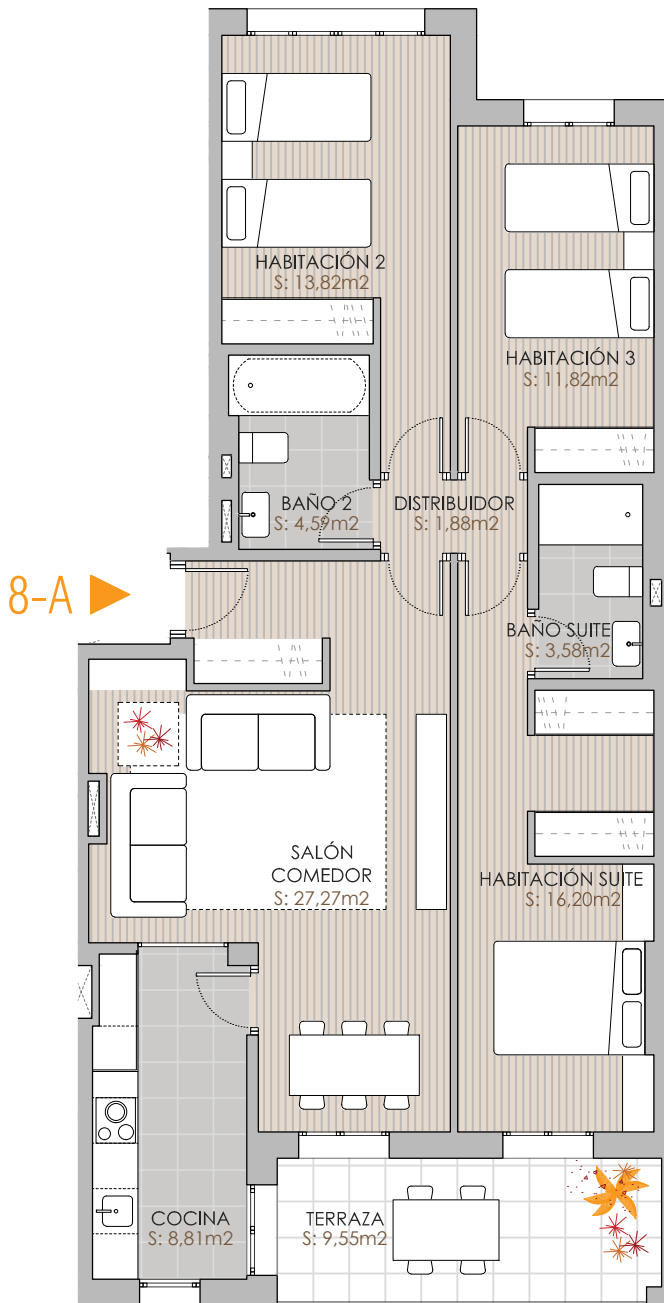
Nº 6

Nº 8



PLANTA TIPO_OPCIÓN 5 (PLANTAS 1ª A 5ª)
3 DORMITORIOS

CALLE PERDIGUERO DE BURGOS



PERDIGUERO Nº8-VIVIENDA A

SUPERFICIES ÚTILES APROXIMADAS

SALÓN-COMEDOR	S: 27,27 m ²
COCINA	S: 8,81 m ²
HABITACIÓN SUITE	S: 16,20 m ²
BAÑO SUITE	S: 3,58 m ²
BAÑO 2	S: 4,59 m ²
HABITACIÓN 2	S: 13,82 m ²
HABITACIÓN 3	S: 11,82 m ²
TERRAZA	S: 9,55 m ²

TOTAL S: 95,64 m²

SUPERFICIES APROXIMADAS TOTALES

Sup. útil vivienda	S: 95,64 m ²
Sup. construida vivienda	S: 117,59 m ²
Sup. construida con zzcc	S: 138,53 m ²

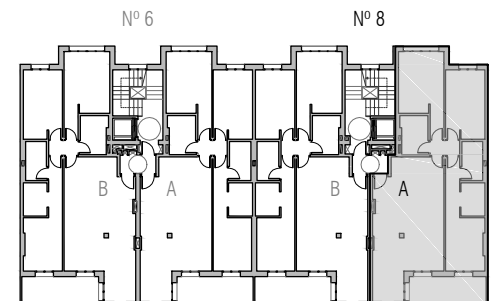


E:1/100



NORTE

CALLE PERDIGUERO DE BURGOS



GRUPO.
PECSA