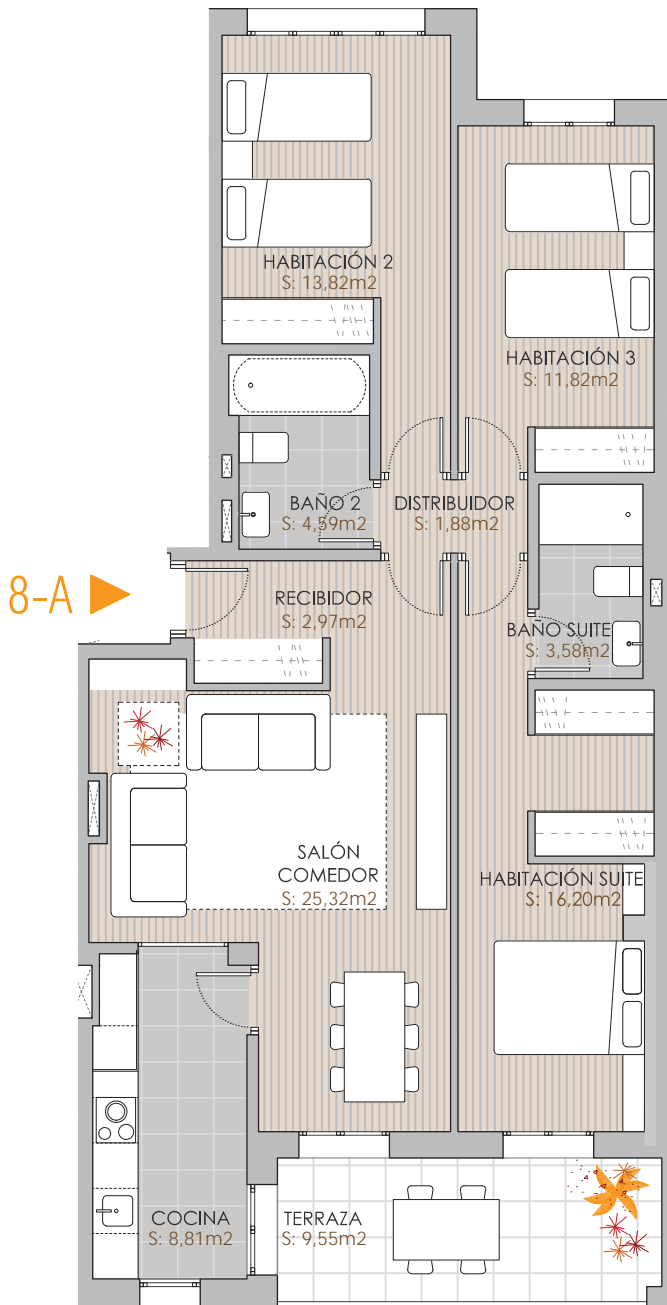




EDIFICIO EN CALLE PERDIGUERO DE BURGOS, Nº 6 Y 8  
24 VIVIENDAS, TRASTEROS Y GARAJES

PLANTA TIPO\_OPCIÓN 5 (PLANTAS 1ª A 5ª)  
3 DORMITORIOS

CALLE PERDIGUERO DE BURGOS



PERDIGUERO Nº8-VIVIENDA A

SUPERFICIES ÚTILES APROXIMADAS

RECIBIDOR	S: 2,97 m2
SALÓN-COMEDOR	S: 25,32 m2
COCINA	S: 8,81 m2
DISTRIBUIDOR	S: 1,88 m2
HABITACIÓN SUITE	S: 16,20 m2
BAÑO SUITE	S: 3,58 m2
BAÑO 2	S: 4,59 m2
HABITACIÓN 2	S: 13,82 m2
HABITACIÓN 3	S: 11,82 m2
TERRAZA	S: 9,55 m2

TOTAL S: 98,54 m2

SUPERFICIES APROXIMADAS TOTALES

Sup. útil vivienda	S: 98,54 m2
Sup. construida vivienda	S:117,59 m2
Sup. construida con zzcc	S:138,53 m2

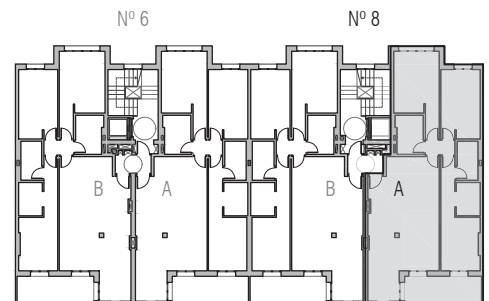


E:1/100



NORTE

CALLE PERDIGUERO DE BURGOS



GRUPO.  
**PECSA**

\*La documentación gráfica que aparece en este plano comercial es orientativa y exclusivamente informativa. No forma parte de ningún acuerdo contractual y el contenido visual y escrito puede ser modificado y/o sustituido por exigencias técnicas de la dirección facultativa o de la empresa promotora derivada del Proyecto de Edificación y su ejecución