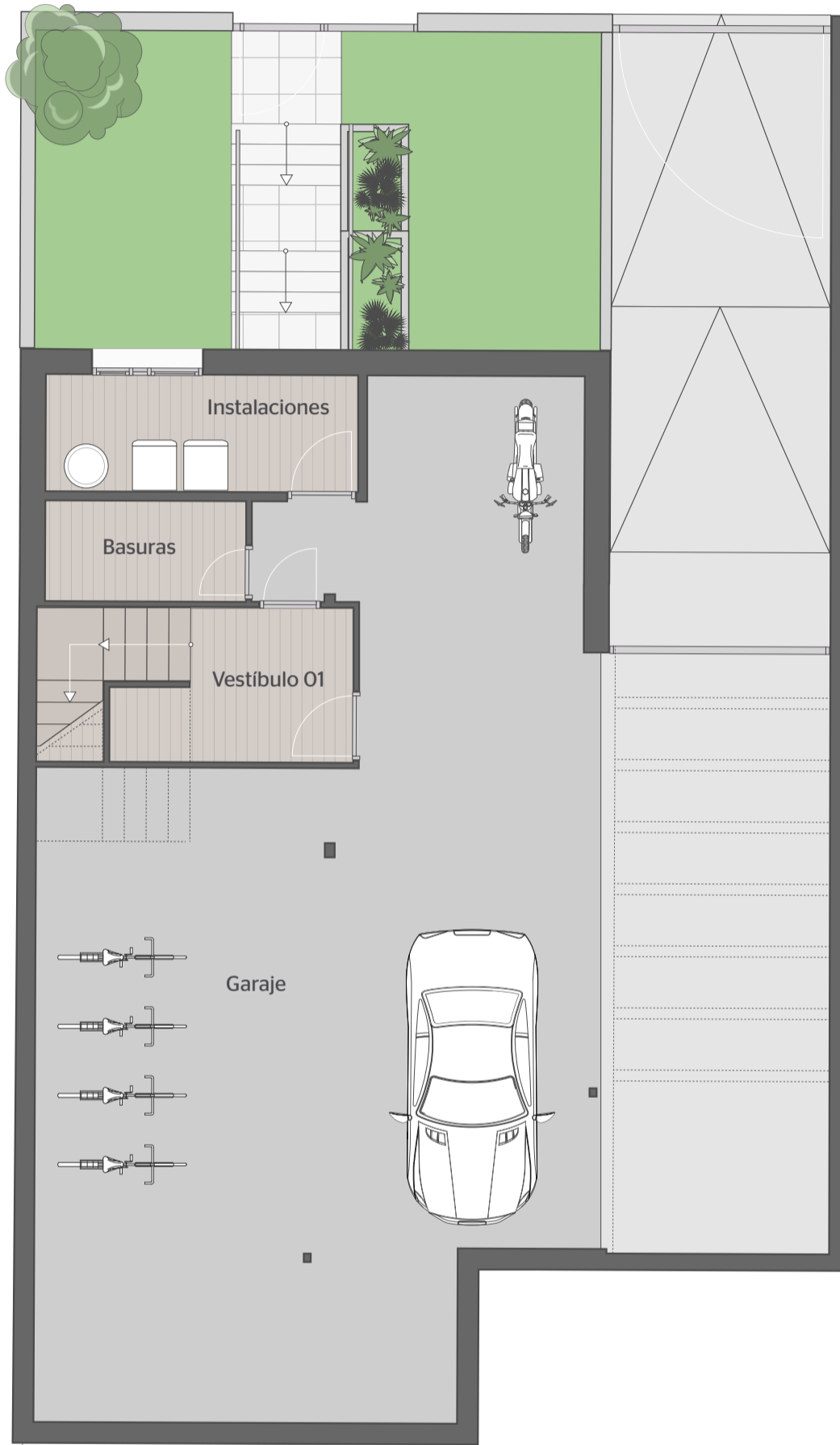


Acceso
peatonal

Acceso
rodado



VIVIENDA TIPO 4

C/Manuel Nieto nº 4 B

Planta sótano

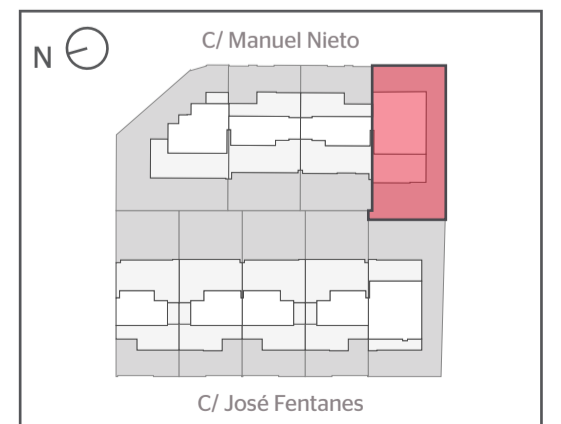
Superficies útiles aproximadas

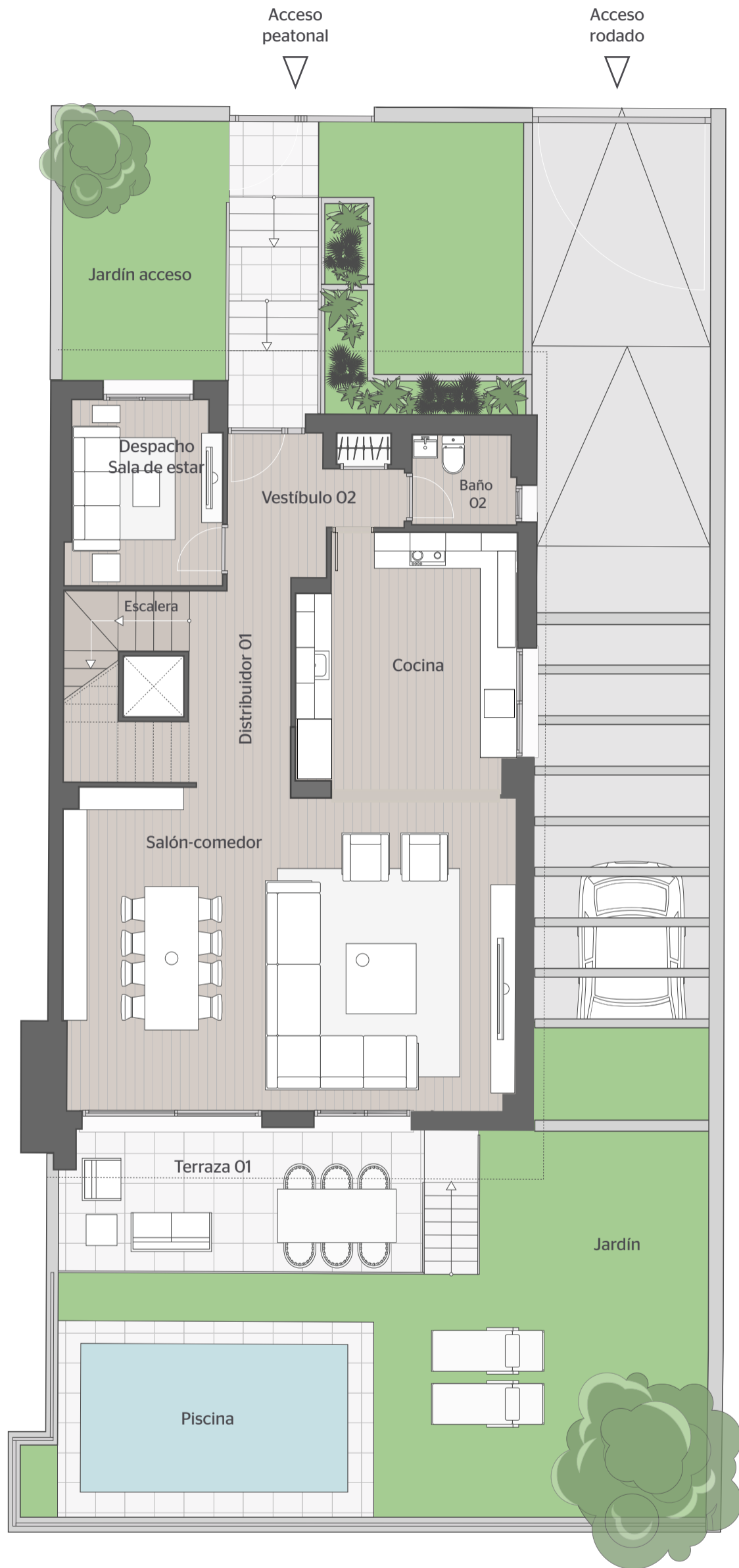
Garaje:	108.70 m ²
Vestíbulo 01:	6.56 m ²
Basuras:	3.65 m ²
Instalaciones:	6.70 m ²

Total interior: 125.61 m²

Superficies totales aproximadas

Sup. útil vivienda interior:	347.16 m ²
Sup. construida vivienda int.:	422.79 m ²
Sup. parcela:	269.09 m ²





VIVIENDA TIPO **4**

C/Manuel Nieto nº 4 B

Planta de acceso

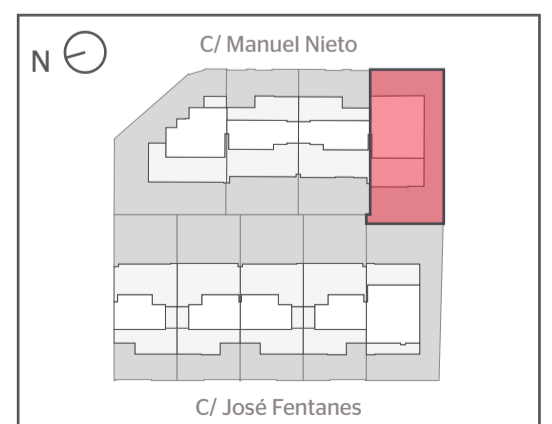
Superficies útiles aproximadas

Vestíbulo 02:	5.70 m ²
Distribuidor 01:	5.70 m ²
Cocina:	15.30 m ²
Salón-comedor:	40.15 m ²
Escalera:	5.30 m ²
Despacho/sala de estar:	7.75 m ²
Baño 02:	2.55 m ²
Terraza 01:	16.70 m ²
Piscina:	11.25 m ²

Total interior: 82.45 m²

Superficies totales aproximadas

Sup. útil vivienda interior:	347.16 m ²
Sup. construida vivienda int.:	422.79 m ²
Sup. parcela:	269.09 m ²





VIVIENDA TIPO 4

C/Manuel Nieto nº 4 B

Planta primera

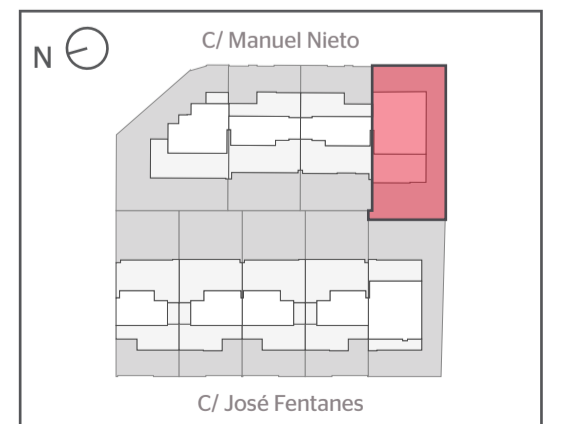
Superficies útiles aproximadas

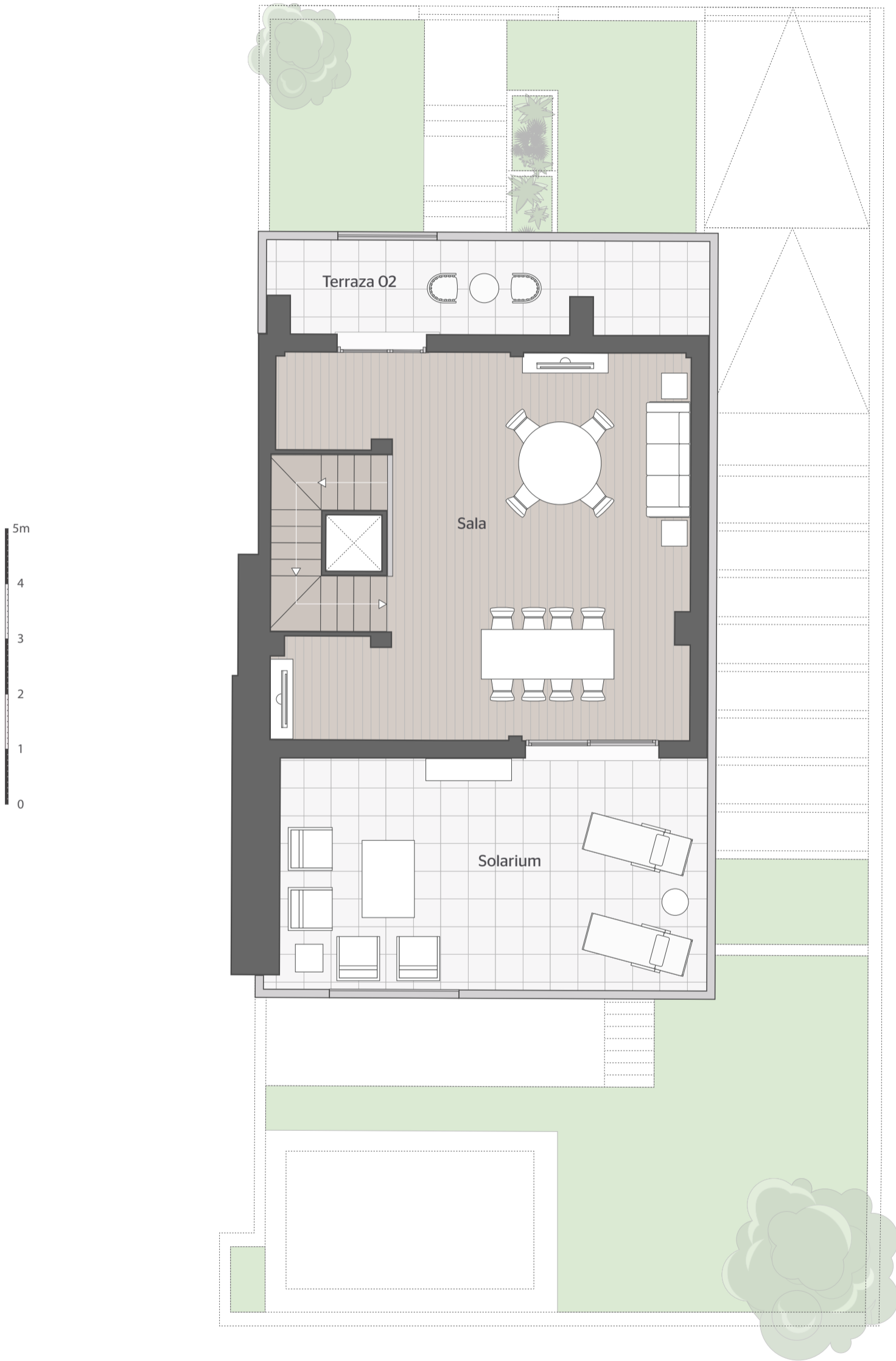
Distribuidor 02:	5.80 m ²
Escalera:	5.30 m ²
Dormitorio 01:	25.10 m ²
Baño 03:	7.60 m ²
Dormitorio 02:	13.90 m ²
Baño 05:	2.90 m ²
Dormitorio 03:	13.90 m ²
Baño 04:	3.80 m ²
Dormitorio 04:	12.35 m ²
Baño 06:	3.15 m ²

Total interior: 93.80 m²

Superficies totales aproximadas

Sup. útil vivienda interior:	347.16 m ²
Sup. construida vivienda int.:	422.79 m ²
Sup. parcela:	269.09 m ²





VIVIENDA TIPO 4

C/Manuel Nieto nº 4 B

Planta segunda

Superficies útiles aproximadas

Sala:	45.30 m ²
Terraza 02:	13.15 m ²
Solarium:	32.60 m ²

Total interior: 45.30 m²

Superficies totales aproximadas

Sup. útil vivienda interior:	347.16 m ²
Sup. construida vivienda int.:	422.79 m ²
Sup. parcela:	269.09 m ²

