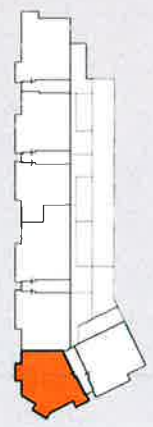


EDIFICIO VEGA



PLANTA PRIMERA Y QUINTA - VIV. M11.(1Y5).DR	
SUPERFICIES ÚTILES M11.(1Y5).DR (aproximadas)	
RECIBIDOR	4.60 m ²
SALÓN-COMEDOR	24.86 m ²
COCINA	11.41 m ²
DISTRIBUIDOR	3.31 m ²
DORMITORIO 1	13.60 m ²
DORMITORIO 2	13.73 m ²
DORMITORIO 3	15.26 m ²
BAÑO 1	3.45 m ²
BAÑO 2	3.37 m ²
TOTAL SUPERFICIE ÚTIL VIVIENDA M11.(1Y5).DR	93.59 m²

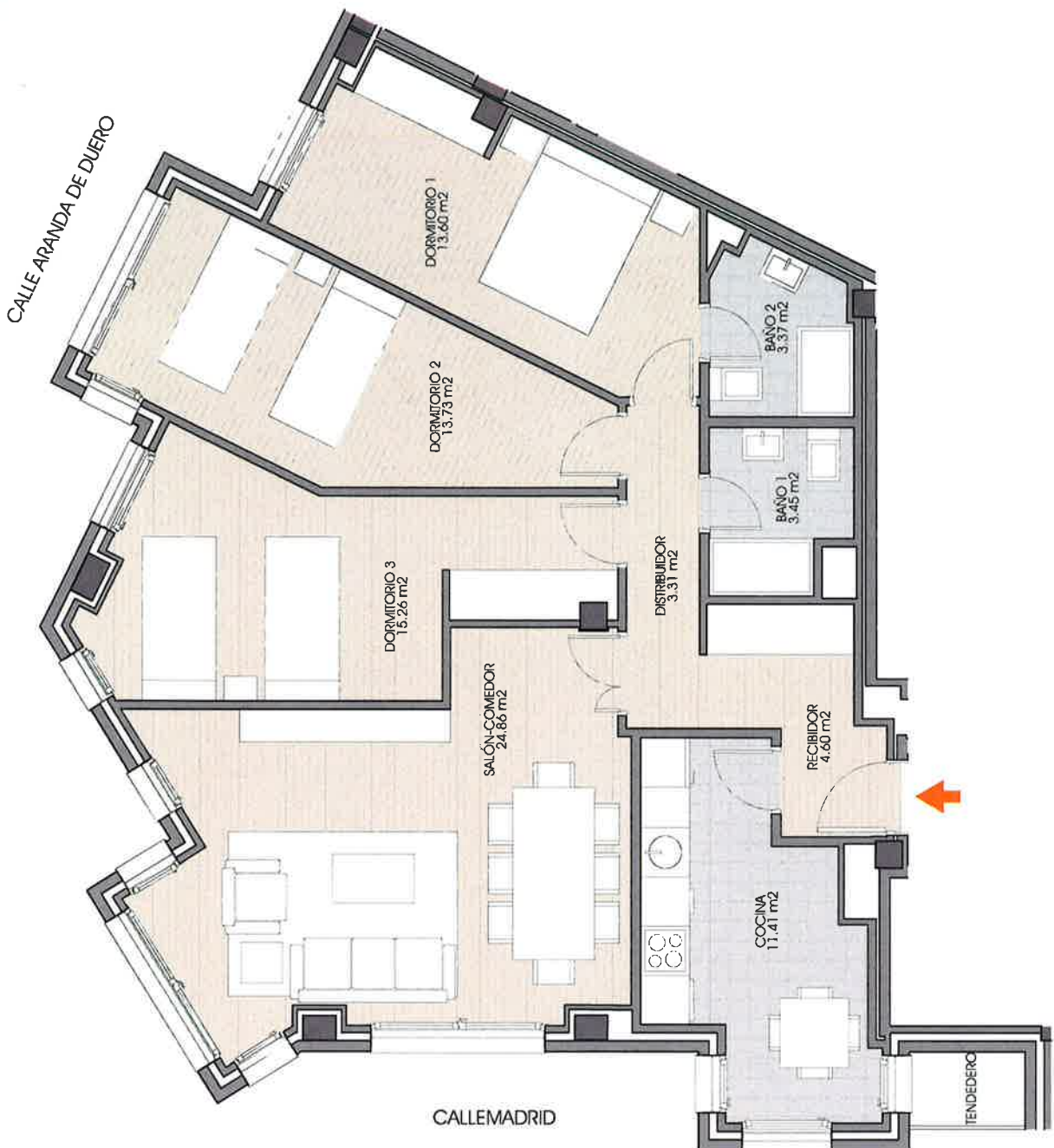


Promueve: **GRUPO PECSA** DESDE 1941

Proyecta:



Comercializa:



El presente documento es susceptible de modificaciones por exigencias de los Servicios Técnicos Municipales (al encontrarse la licencia de obras en tramitación), por decisiones técnicas durante el transcurso de las obras, y/o por decisiones comerciales; no siendo vinculante en su totalidad desde el punto de vista comercial. El mobiliario representado en el mismo es orientativo en todos los casos y no se incluye en la comercialización de la vivienda. Las superficies y cotas incluidas son aproximadas y responden al Proyecto Básico, pudiendo sufrir variaciones puntuales en el desarrollo del proyecto.